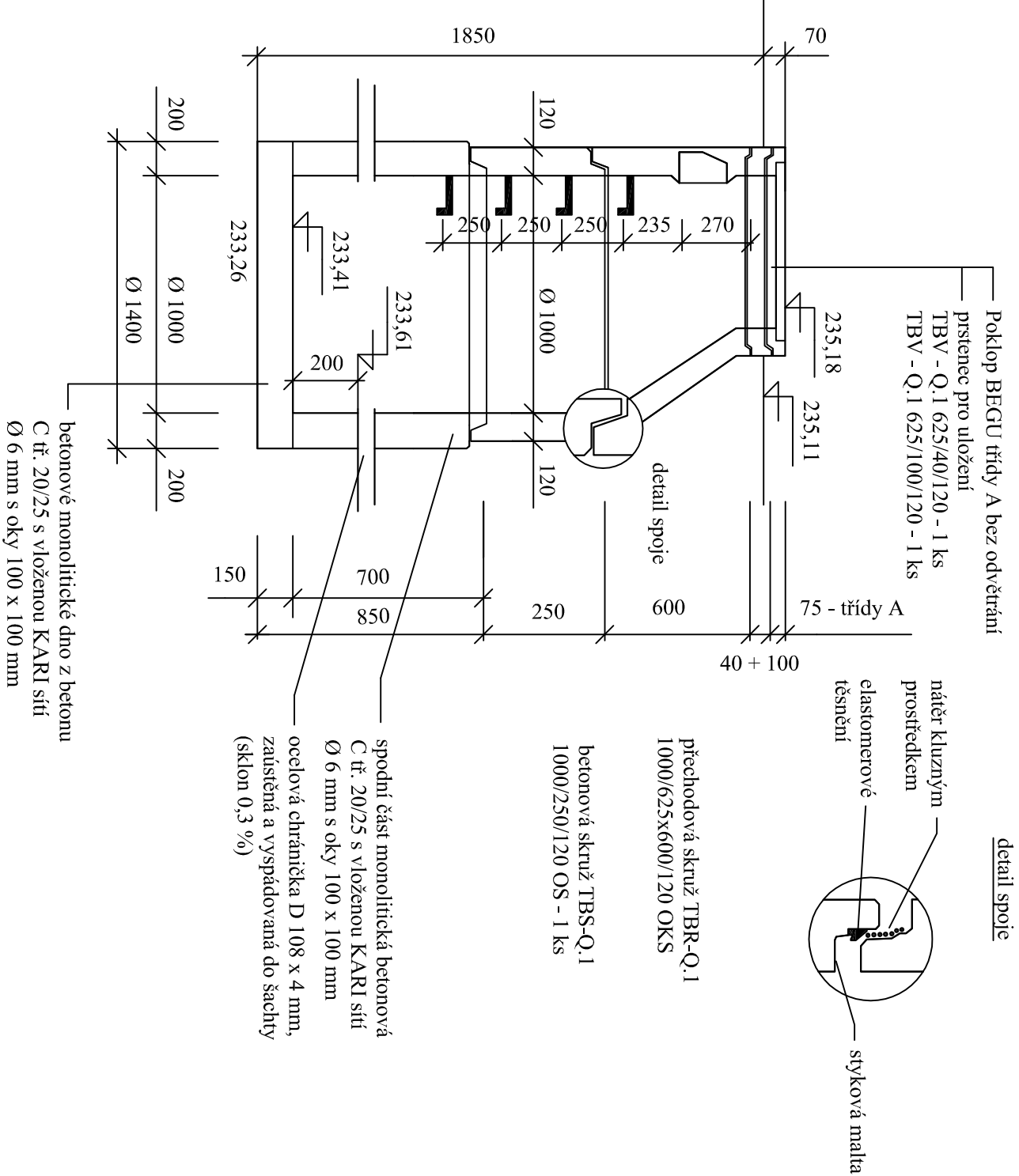
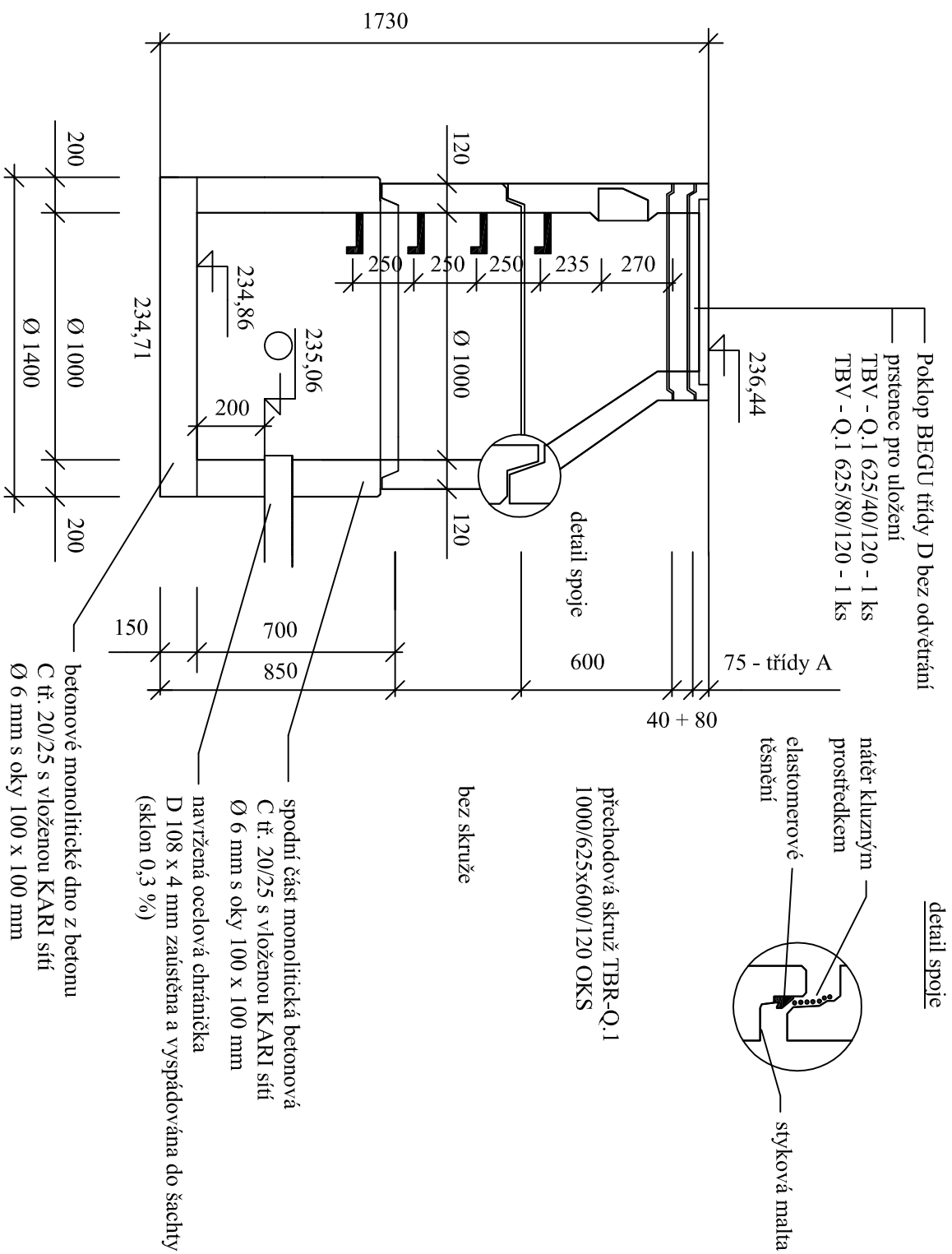


# REVIZNÍ ŠACHTA ZA TRATÍ AŽD (ŽKM 1,502)



- vstup do šachet zajistí vidlicová stupadla zastrčíknutá plastem, osazená již výrobcem beton. dílců
- betonové dílce opatřeny pryžovým těsněním
- vnitřní spáry mezi betonovými dílci zatížit cementovou maltou

REVIZNÍ ŠACHTA PŘED TRATÍ AŽD (ŽKM 1,639)



- vstup do šachet zajišťují vidlicová stupadla zastríknutá plastem, osazená již výrobcem beton. dílců
- betonové dílce opatřeny pryžovým těsněním
- vnitřní spáry mezi betonovými dílci zatřít cementovou maltou
- výškový systém: Balt po vyrovnání !

Vypracoval	Zodpovědný projektant	generální projektant	<b>PŘIBYL JAN</b> <i>projekte</i> vodo hospodářské stavby zdravotní technika Vojice 2, 508 01 Hořice	
Kreslil	profese			
	Jan Příbyl			
Místo stavby :	k.ú. Kopidlno		Stupeň :	DPS
Investor :	Město Kopidlno, náměstí Hilmarovo č.p. 13, 507 32 Kopidlno		Datum :	9/2018
Akce :			Formát :	
	<b>PŘÍVODNÍ VODOVOD PSINICE - LEDKOV</b>		Arch. číslo :	3355
		Zak. číslo :	35/2017	
Dílní část :				
Obsah :	Armaturní šachty u křížení s železniční tratí AŽD		D.17	1 : 50